

Guida a Colle Pozzo Neve e Monte Ode  
a cura della Redazione di sabina.net



[www.sabina.net](http://www.sabina.net)

**Si ringrazia il Dott. Geol. Alberto  
Casazza per la gentile  
concessione di testi e immagini**

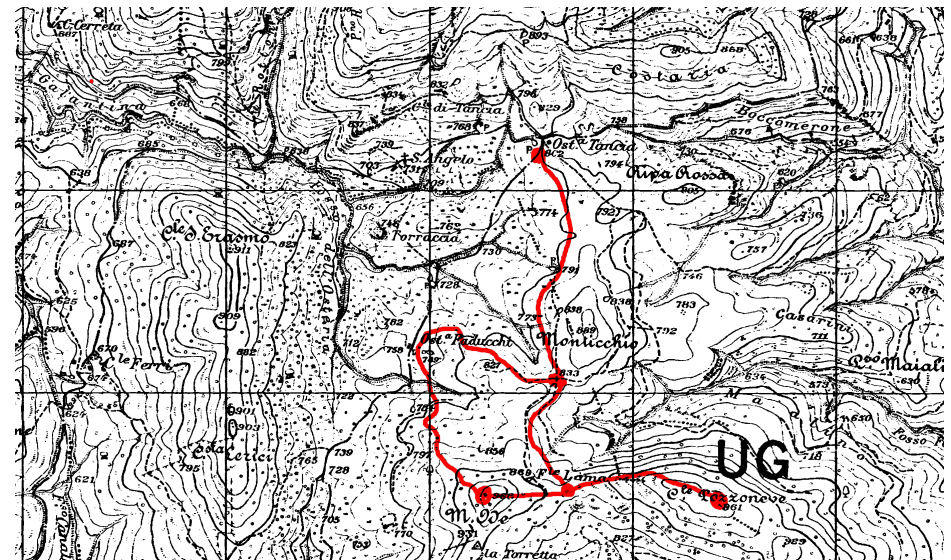
Tutti i diritti Riservati

Il Copyright dei contenuti ( di immagini i loghi i marchi che sono presenti  
in questo opuscolo) è dei rispettivi autori.

La redazione di Sabina.net, ha ideato questo opuscolo e preso immagini e informazioni  
pubblicate già da altri, sono utilizzate esclusivamente a fini divulgativi per far conoscere il  
territorio sabino e i comuni che lo compongono, siamo a disposizione per eventuali  
cancellazioni se gli interessati o altri, previa comunicazione, ne faranno richiesta.

[www.sabina.net](http://www.sabina.net)  
per conoscere meglio questo territorio  
immerso nel verde a due passi da Roma

## *Colle Pozzo Neve e Monte Ode* (nei Comuni di M.nte San Giovanni e Salivano)



**Colle Pozzoneve e Monte Ode** Questo itinerario, ricco di panorami e di aspetti naturalistici, si svolge nei territori montani dei Comuni di M.te San Giovanni in Sabina e Salivano.

Questo itinerario, ricco di panorami e di aspetti naturalistici, si svolge nei territori montani dei Comuni di M.te San Giovanni in Sabina e Salivano. Il percorso è facile e piacevole quasi tutto l'anno, ma per la sua esposizione assai aperta è sconsigliabile durante le afose giornate estive e nelle giornate di forte vento. Lungo i sentieri si incontrano alcune sorgenti con fontanili ove rifornirsi d'acqua. Prestare attenzione ad alcune recinzioni, che i proprietari del numeroso bestiame al pascolo pongono per confinare alcuni accessi, lungo le carrarecce presenti : si prega di richiudere dopo il passaggio gli eventuali passaggi mobili.

**Caratteristiche :** Dislivello (complessivo delle salite) : 250 metri. Tracciato in parte su carrareccia e su sentieri non segnati, ma senza grandi problemi di orientamento.

**Note:** Le caratteristiche naturalistiche principali da segnalare sono di carattere botanico e geologico. All'inizio del percorso, a zone denudate a pascolo, si associano essenze per lo più arbustive, caratteristiche della macchia mediterranea : ginestre, ginepri, prugnoli, lentischi, macchie di rovo ecc. costituiscono talvolta delle barriere naturali lungo i pascoli. Proseguendo, si può osservare sul Monticchio

un fitto rimboschimento a conifere realizzato a difesa del suolo. Salendo ancora si entra in una fascia in cui la macchia mediterranea lascia via via il posto a boschi di querce, carpini e rari aceri. Raggiunto il casale Osteria Faducchi, ci si immerge in bellissimi pascoli erbosi, contornati da boschi stupendi con alberi secolari di cerri e querce. Come detto in precedenza la zona è molto ricca di sorgenti (alcune modeste e a carattere stagionale); ciò è dovuto alle particolarità geologiche dei terreni presenti : a rocce calcaree (Eocene) fratturate e permeabili, nelle quali è anche possibile osservare fenomeni carsici (assai bello è il "campo carsico" del Colle Pozzoneve), si alternano rocce, sempre di origine sedimentaria; di natura prevalentemente marnosa – argillosa (Miocene) di caratteristico colore grigiastro, poco o nulla permeabili. Quando questi due tipi di rocce a differente permeabilità vengono a contatto, in particolari condizioni giaciture, danno luogo a sorgenti d'acqua.

**Descrizione dell'itinerario**  
Dall'Osteria del Tancia, posta sull'omonimo colle, facilmente raggiungibile in auto sia dal versante Reatino (dalla Val Canera), che Tiberino dei Monti Sabini (da Poggio Catino), si prende la strada bianca che sale alle spalle della costruzione, in direzione delle due evidenti alture del C.le Pozzoneve (a sinistra) e del M.te Ode (a destra) ; al centro in primo piano è il Monticchio. Subito dopo una sbarra con divieto di accesso agli "autoveicoli", si prende a destra al primo bivio, proseguendo su carrareccia assai dissestata e

fangosa nei periodi piovosi. Proseguendo, lasciandosi il Monticchio a sinistra, si incontra una sorgente con fontanile (a destra). La carrareccia sale ed arrivati "ad una brusca curva" verso destra, si lascia questo tracciato per immettersi in un sentierino tracciato e ben visibile, che con direzione grosso modo Sud punta verso l'evidente ed ampia sella erbosa posta fra Colle Pozzoneve a sinistra e M.te Ode a destra. Arrivati a questa sella i panorami cominciano a diventare davvero affascinanti. Con un altro breve tratto in salita lungo un campo carsico e prati, si raggiunge il Colle Pozzoneve (dalla sella a sinistra). Il sentiero non è segnato ne tantomeno evidente, ma si trovano tracce tenendosi verso sinistra rispetto all'ampia cresta tenendo sempre a destra la recinzione in paletti e filo spinato. Sulla "cima" il panorama è completamente aperto e comunque i gruppi montuosi più a portata d'occhio sono i Monti Reatini, del Cicolano, i Lucretili e poi si va fino al mare...smog di Roma permettendo!!!! L'itinerario prosegue tornando alla sella tra le due alture. Da qui "rapidamente e ripidamente" per tracce di sentiero, si arriva ad una grossa croce con piccolo altare (anticima del M.te Ode) per arrivare, subito dopo, alla cima vera e propria, ove la vecchia croce sommitale è stata abbattuta dalle intemperie. Si prosegue lungo la cresta per un breve tratto di bosco in discesa ripida, arrivando in uno spazio aperto con alla nostra destra un'altra recinzione. Proseguire in discesa sulla cresta e piegare (per via intuitiva) a destra quando la recinzione piega sempre a destra. Scendendo ancora si raggiunge una

larga pista, tracciata per il taglio del bosco, che arriva alla comoda carrareccia proveniente da Salisano. Qui andare verso destra e poco dopo raggiungere i bellissimi pascoli con fonte (fresca e perenne) ed area attrezzata (tavoli e panche in pietra con punti per cottura alla brace), in vicinanza dell' "Osteria Faducchi", luogo di immenso fascino naturalistico. Si prosegue ancora lungo l'ampia carrareccia in salita, fino a raggiungere in breve "la brusca curva" ora verso sinistra, che ci riporta lungo il tracciato dell'andata all'Osteria del Tancia.